

คู่มือสำหรับประชาชน: การขอย้ายหรือเปลี่ยนแปลงสถานที่ขายเครื่องมือแพทย์

หน่วยงานที่รับผิดชอบ: ศูนย์บริการผลิตภัณฑ์สุขภาพเบ็ดเสร็จ สำนักงานสาธารณสุขจังหวัดร้อยเอ็ด

กระทรวง: กระทรวงสาธารณสุข

1. ชื่อกระบวนการ: การขอย้ายหรือเปลี่ยนแปลงสถานที่ขายเครื่องมือแพทย์
2. หน่วยงานเจ้าของกระบวนการ: สำนักงานสาธารณสุขจังหวัดร้อยเอ็ด
3. ประเภทของงานบริการ: กระบวนการบริการที่เบ็ดเสร็จในหน่วยเดียว
4. หมวดยุทธศาสตร์ของงานบริการ: อนุญาต/ออกใบอนุญาต/รับรอง
5. กฎหมายที่ให้อำนาจการอนุญาต หรือที่เกี่ยวข้อง:
 - 1) พ.ร.บ. เครื่องมือแพทย์ พ.ศ.2551
 - 2) กฎกระทรวงกำหนดค่าธรรมเนียมเกี่ยวกับเครื่องมือแพทย์ พ.ศ. ๒๕๕๒
 - 3) กฎกระทรวง การขออนุญาตและการออกใบอนุญาตขายเครื่องมือแพทย์ พ.ศ. ๒๕๕๕
 - 4) ประกาศสำนักงานคณะกรรมการอาหารและยา เรื่อง กำหนดแบบตามกฎกระทรวงการขออนุญาตและการออกใบอนุญาตขายเครื่องมือแพทย์ พ.ศ. ๒๕๕๕
6. ระดับผลกระทบ: บริการที่มีความสำคัญด้านเศรษฐกิจ/สังคม
7. พื้นที่ให้บริการ: จังหวัดร้อยเอ็ด
8. กฎหมายข้อบังคับ/ข้อตกลงที่กำหนดระยะเวลา ประกาศสำนักงานคณะกรรมการอาหารและยา เรื่อง กำหนดระยะเวลาการปฏิบัติราชการเพื่อบริการประชาชน พ.ศ. 2557
ระยะเวลาที่กำหนดตามกฎหมาย / ข้อกำหนด ฯลฯ 10 วันทำการ
9. ข้อมูลสถิติ
 - จำนวนเฉลี่ยต่อเดือน 0
 - จำนวนคำขอมามากที่สุด 0
 - จำนวนคำขอน้อยที่สุด 0
10. ชื่ออ้างอิงของคู่มือประชาชน การขอย้ายหรือเปลี่ยนแปลงสถานที่ขายเครื่องมือแพทย์
11. ช่องทางการให้บริการ

สำนักงานสาธารณสุขจังหวัดร้อยเอ็ด ศูนย์บริการผลิตภัณฑ์สุขภาพเบ็ดเสร็จ ถนนท้าวภีบาล อำเภอเมือง จังหวัดร้อยเอ็ด โทรศัพท์ 043-520177

ระยะเวลาเปิดให้บริการ เปิดให้บริการวัน จันทร์ ถึง วันศุกร์ (ยกเว้นวันหยุดที่ทางราชการกำหนด) ตั้งแต่เวลา 08:30 - 16:30 น. (มีพักเที่ยง)

หมายเหตุ (เฉพาะกรณีสถานที่ที่จะขออนุญาตตั้งอยู่ในพื้นที่จังหวัดร้อยเอ็ด)
12. หลักเกณฑ์ วิธีการ เงื่อนไข(ถ้ามี) ในการยื่นคำขอ และในการพิจารณาอนุญาต

ผู้รับอนุญาตขายเครื่องมือแพทย์ผู้ใดประสงค์จะย้ายหรือเปลี่ยนแปลงสถานที่ขายเครื่องมือแพทย์หรือสถานที่เก็บรักษาเครื่องมือแพทย์ที่ได้รับอนุญาตไว้แล้ว ให้ยื่นคำขอย้ายหรือเปลี่ยนแปลงสถานที่ต่อผู้อนุญาต

ในกรณีที่ผู้รับอนุญาตขายเครื่องมือแพทย์ได้ย้ายหรือเปลี่ยนแปลงสถานที่ขายเครื่องมือแพทย์หรือสถานที่เก็บรักษาเครื่องมือแพทย์ไปจากสถานที่ที่ได้รับอนุญาตเป็นการชั่วคราวเพราะมีเหตุจำเป็นเร่งด่วนอันไม่อาจดำเนินการขออนุญาตได้ ให้แจ้งเป็นหนังสือต่อผู้อนุญาตภายใน 15 วัน (สิบห้าวัน) นับแต่วันที่ย้ายหรือเปลี่ยนแปลงสถานที่ และให้ถือว่าสถานที่ที่ย้ายหรือเปลี่ยนแปลงสถานที่ แล้วให้ดำเนินการยื่นคำขอภายใน 90 วัน (เก้าสิบวัน) นับแต่วันที่แจ้งการย้ายหรือเปลี่ยนแปลงสถานที่

หน้าที่ของผู้ยื่นคำขอ/ ผู้มาติดต่อ ต้องปฏิบัติ

1. ต้องมีความรู้ ความเข้าใจ และศึกษาข้อมูลรายละเอียดเอกสารหลักฐาน ตลอดจนข้อกำหนดตามกฎหมายที่เกี่ยวข้องกับเครื่องมือแพทย์ที่จะยื่นคำขอฯ อย่างเข้าใจ ชัดเจน
2. ต้องจัดทำและจัดเตรียมเอกสารหลักฐานตามข้อกำหนดของแบบคำขอ
3. สามารถตรวจสอบเอกสารและให้ข้อมูลรายละเอียดของเครื่องมือแพทย์ที่ประสงค์จะยื่นคำขอตามแบบตรวจรับคำขอ
4. สามารถชี้แจงให้ข้อมูลรายละเอียดเอกสารหลักฐานที่เกี่ยวข้องกับเครื่องมือแพทย์ที่ประสงค์จะยื่นคำขอต่อเจ้าหน้าที่ได้อย่างเข้าใจ ชัดเจน ครบถ้วน

13. ขั้นตอน ระยะเวลา และส่วนงานที่รับผิดชอบ

ที่	ประเภทขั้นตอน	รายละเอียดของขั้นตอนการบริการ	ระยะเวลาให้บริการ	ส่วนงาน / หน่วยงานที่รับผิดชอบ	หมายเหตุ
1)	การตรวจสอบเอกสาร	(1) ผู้ยื่นคำขอติดต่อขอพบเจ้าหน้าที่ ณ กองควบคุมเครื่องมือแพทย์ (2) เจ้าหน้าที่พิจารณาและตรวจสอบเอกสารให้ถูกต้อง ครบถ้วน ตามหลักเกณฑ์และเงื่อนไข (3) ชำระค่าธรรมเนียมคำขอ	3.5 ชั่วโมง	สำนักงานสาธารณสุขจังหวัดร้อยเอ็ด	(กรณีคำขอไม่ถูกต้องหรือเอกสารไม่ครบถ้วน เจ้าหน้าที่แจ้งผู้ยื่นคำขอแก้ไขหรือยื่นเอกสารเพิ่มเติมในขณะนั้น หากผู้ยื่นคำขอไม่สามารถแก้ไขหรือยื่นเอกสารหลักฐานเพิ่มเติมได้ในขณะนั้น เจ้าหน้าที่ทำบันทึกความบกพร่องและ

ที่	ประเภทขั้นตอน	รายละเอียดของขั้นตอนการบริการ	ระยะเวลาให้บริการ	ส่วนงาน / หน่วยงานที่รับผิดชอบ	หมายเหตุ
					รายการเอกสารหรือหลักฐานที่จะต้องยื่นเพิ่มเติมพร้อมทั้งกำหนดระยะเวลาที่ผู้ยื่นคำขอจะต้องดำเนินการแก้ไขหรือยื่นเอกสารหลักฐานเพิ่มเติมไว้ในแบบบันทึกความบกพร่อง โดยเจ้าหน้าที่และผู้ยื่นคำขอลงนามไว้ในบันทึกนั้น และมอบสำเนาบันทึกความบกพร่องดังกล่าวให้กับผู้ยื่นคำขอ)
2)	การพิจารณา	เจ้าหน้าที่พิจารณาคำขอพร้อมบันทึกข้อมูลและจัดทำบันทึกเสนอกลุ่มกำกับดูแลหลังออกสู่ตลาดตรวจสถานที่	1 วันทำการ	สำนักงานสาธารณสุขจังหวัดร้อยเอ็ด	-
3)	การตรวจสอบเอกสาร	เจ้าหน้าที่กลุ่มกำกับดูแลหลังออกสู่ตลาดรับเรื่อง/ตรวจสถานที่/พร้อมแจ้งผู้ประกอบการให้แก้ไขสถานที่/แบบแปลนให้ถูกต้อง	8 วันทำการ	สำนักงานสาธารณสุขจังหวัดร้อยเอ็ด	การตรวจสถานที่พิจารณาจากภาพถ่าย กรณีมีข้อสงสัยจะดำเนินการตรวจจากสถานที่จริง

ที่	ประเภทขั้นตอน	รายละเอียดของขั้นตอนการบริการ	ระยะเวลาให้บริการ	ส่วนงาน / หน่วยงานที่รับผิดชอบ	หมายเหตุ
4)	การตรวจสอบเอกสาร	เจ้าหน้าที่ตรวจสอบผลการตรวจสอบสถานที่พร้อมบันทึกข้อมูลและออกใบแนบท้ายใบอนุญาตขายเครื่องมือแพทย์	1 วันทำการ	สำนักงานสาธารณสุขจังหวัดร้อยเอ็ด	-
5)	การลงนาม	หัวหน้ากลุ่มตรวจสอบความถูกต้อง เพื่อเสนอลงนามตามลำดับ	1 วันทำการ	สำนักงานสาธารณสุขจังหวัดร้อยเอ็ด	-
6)	-	ผู้ยื่นคำขออนุญาตรับคำขอมาแสดงเพื่อขอรับใบอนุญาตขายจากเจ้าหน้าที่ธุรการ	15 นาที	สำนักงานสาธารณสุขจังหวัดร้อยเอ็ด	(ระยะเวลาขึ้นกับการดำเนินการของผู้ยื่นคำขอ)

ระยะเวลาดำเนินการรวม 10 วันทำการ

14. งานบริการนี้ผ่านการดำเนินการลดขั้นตอน และระยะเวลาปฏิบัติราชการมาแล้ว
ผ่านการดำเนินการลดขั้นตอน และระยะเวลาปฏิบัติราชการมาแล้ว 0 วันทำการ

15. รายการเอกสารหลักฐานประกอบการยื่นคำขอ

15.1) เอกสารยืนยันตัวตนที่ออกโดยหน่วยงานภาครัฐ

ที่	รายการเอกสารยืนยันตัวตน	หน่วยงานภาครัฐผู้ออกเอกสาร	จำนวนเอกสารฉบับจริง	จำนวนเอกสารสำเนา	หน่วยนับเอกสาร	หมายเหตุ
1)	หนังสือรับรองนิติบุคคล	กรมพัฒนาธุรกิจการค้า	0	1	ฉบับ	-

15.2) เอกสารอื่น ๆ สำหรับยื่นเพิ่มเติม

ที่	รายการเอกสารยื่นเพิ่มเติม	หน่วยงานภาครัฐผู้ออกเอกสาร	จำนวนเอกสารฉบับจริง	จำนวนเอกสารสำเนา	หน่วยนับเอกสาร	หมายเหตุ
-----	---------------------------	----------------------------	---------------------	------------------	----------------	----------

ที่	รายการเอกสาร ยื่นเพิ่มเติม	หน่วยงานภาครัฐผู้ ออกเอกสาร	จำนวนเอกสาร ฉบับจริง	จำนวนเอกสาร สำเนา	หน่วยนับ เอกสาร	หมายเหตุ
1)	ใบควบคุม กระบวนการ ย้าย/เปลี่ยนแปลง สถานที่ขาย เครื่องมือแพทย์	สำนักงาน สาธารณสุขจังหวัด ร้อยเอ็ด	1	0	ฉบับ	-
2)	แบบตรวจรับคำ ขอย้าย/ เปลี่ยนแปลง สถานที่ขาย เครื่องมือแพทย์	สำนักงาน สาธารณสุขจังหวัด ร้อยเอ็ด	1	0	ฉบับ	-
3)	คำขอย้าย เปลี่ยนแปลง สถานที่ขาย เครื่องมือแพทย์ หรือสถานที่เก็บ เครื่องมือแพทย์ (ข.พ. 4)	สำนักงาน สาธารณสุขจังหวัด ร้อยเอ็ด	1	0	ฉบับ	-
4)	ใบอนุญาตขาย เครื่องมือแพทย์ หรือใบแทน	สำนักงาน สาธารณสุขจังหวัด ร้อยเอ็ด	1	0	ฉบับ	-
5)	หนังสือมอบ อำนาจเป็นผู้ยื่น คำขอใบอนุญาต ขาย	สำนักงาน สาธารณสุขจังหวัด ร้อยเอ็ด	1	0	ฉบับ	(กรณีใช้สำเนา หนังสือมอบอำนาจ เป็นผู้ยื่นคำขอ - จะต้องลายเซ็น ของเจ้าหน้าที่ กำกับ - หนังสือมอบ อำนาจยังไม่ หมดอายุ)
6)	สำเนาบัตร ประจำตัว	กรมการปกครอง	0	1	ฉบับ	(ผู้มอบอำนาจและ ผู้รับมอบอำนาจ)

ที่	รายการเอกสาร ยื่นเพิ่มเติม	หน่วยงานภาครัฐผู้ ออกเอกสาร	จำนวนเอกสาร ฉบับจริง	จำนวนเอกสาร สำเนา	หน่วยนับ เอกสาร	หมายเหตุ
	ประชาชนและ สำเนาทะเบียน บ้าน					
7)	แผนที่แสดงที่ตั้ง ของสถานที่ขาย เครื่องมือแพทย์ หรือสถานที่เก็บ เครื่องมือแพทย์ แห่งใหม่และสิ่ง ปลูกสร้างที่อยู่ บริษัทใกล้เคียง	-	2	0	ชุด	-
8)	แผนผังภายใน บริเวณสถานที่ ขายเครื่องมือ แพทย์หรือ สถานที่เก็บ เครื่องมือแพทย์ แห่งใหม่	-	2	0	ชุด	(ถูกต้องตามมาตรา ส่วน)
9)	รูปถ่ายสถานที่ ขายเครื่องมือ แพทย์หรือ สถานที่เก็บ เครื่องมือแพทย์ แห่งใหม่	-	2	0	ชุด	-
10)	สำเนาทะเบียน บ้านของสถานที่ ขายเครื่องมือ แพทย์หรือ สถานที่เก็บ เครื่องมือแพทย์	กรมการปกครอง	0	1	ฉบับ	-

16. ค่าธรรมเนียม

- 1) ค่าขอย้าย หรือเปลี่ยนแปลงสถานที่ขายเครื่องมือแพทย์
ค่าธรรมเนียม 100 บาท (หนึ่งร้อยบาทถ้วน)
หมายเหตุ -

17. ช่องทางการร้องเรียน

1. สำนักงานสาธารณสุขจังหวัดร้อยเอ็ด ถนนเทวาภิบาล อำเภอเมือง จังหวัดร้อยเอ็ด โทรศัพท์ 043-520177 E-mail: fda101@gmail.com
2. ศูนย์ดำรงธรรม ศาลากลางจังหวัดร้อยเอ็ด ถนนเทวาภิบาล อำเภอเมือง จังหวัดร้อยเอ็ด
3. ศูนย์จัดการเรื่องร้องเรียนและปราบปรามการกระทำผิดกฎหมายเกี่ยวกับผลิตภัณฑ์สุขภาพ (ศรป.) สำนักงานคณะกรรมการอาหารและยา (ชั้น 1 อาคาร A ถนนติวานนท์ ตำบลตลาดขวัญ อำเภอเมือง จังหวัดนนทบุรี 11000) หรือ โทรศัพท์หมายเลข 0 2590 7354-55, โทรสาร 0 25901556, สายด่วน 1556 หรือ E-mail: 1556@fda.moph.go.th
4. ศูนย์บริการประชาชน สำนักปลัดสำนักนายกรัฐมนตรี เลขที่ 1 ถ.พิษณุโลก เขตดุสิต กทม. 10300 / สายด่วน 1111 / www.1111.go.th / ตู้ ปณ.1111 เลขที่ 1 ถ.พิษณุโลก เขตดุสิต กทม. 10300)

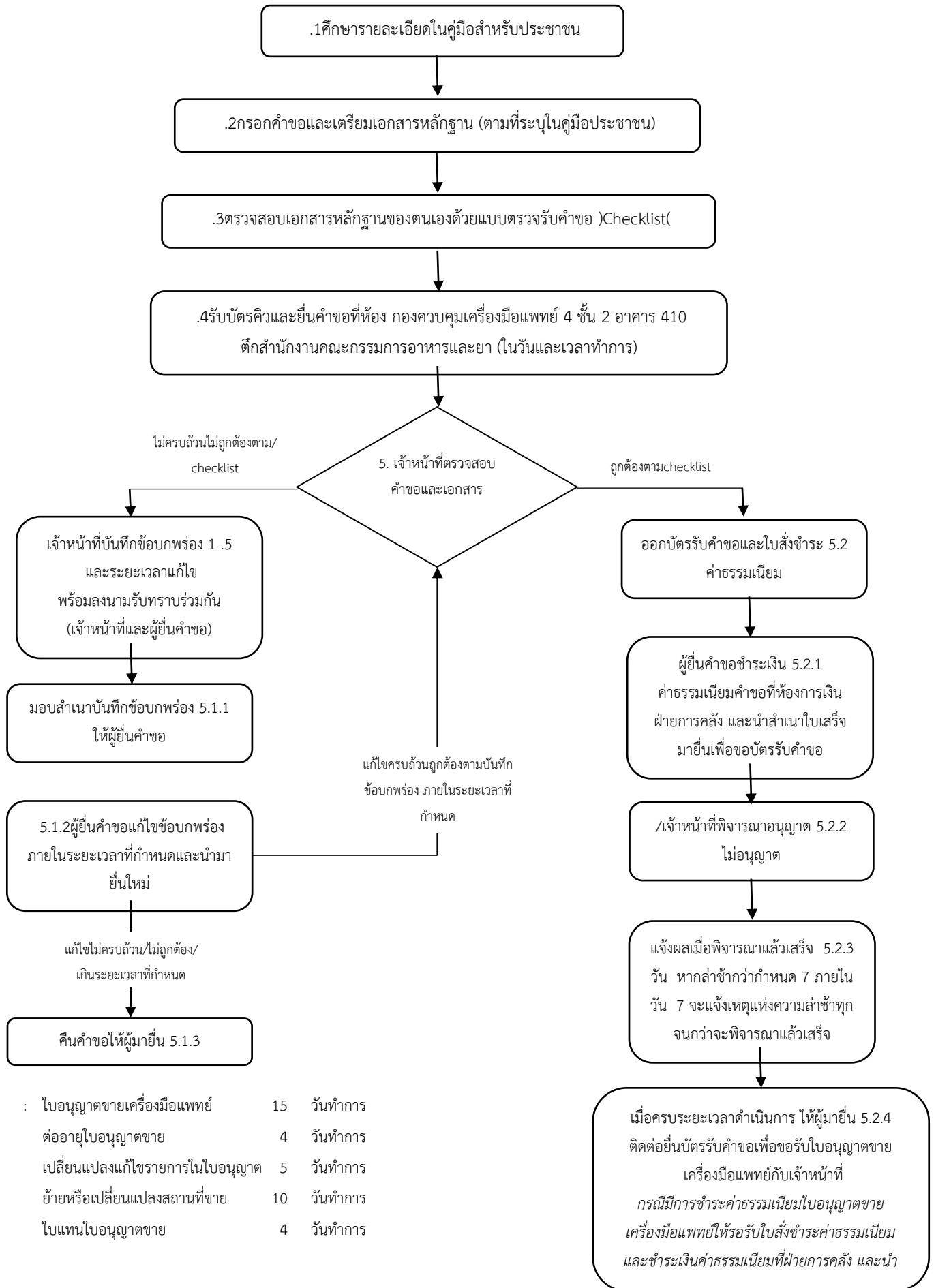
18. ตัวอย่างแบบฟอร์ม ตัวอย่าง และคู่มือการกรอก

- แผนที่ตั้ง
- การจัดทำป้าย
- ขั้นตอนการยื่นคำขออนุญาตขายเครื่องมือแพทย์

19. หมายเหตุ

-

วิธีการยื่นคำขอเกี่ยวกับใบอนุญาตขายเครื่องมือแพทย์



หมายเหตุ	: ใบอนุญาตขายเครื่องมือแพทย์	15	วันทำการ
	ต่ออายุใบอนุญาตขาย	4	วันทำการ
	เปลี่ยนแปลงแก้ไขรายการในใบอนุญาต	5	วันทำการ
	ย้ายหรือเปลี่ยนแปลงสถานที่ขาย	10	วันทำการ
	ใบแทนใบอนุญาตขาย	4	วันทำการ