

คู่มือสำหรับประชาชน: การขอใบแทนใบอนุญาตโฆษณาเครื่องมือแพทย์

หน่วยงานที่รับผิดชอบ: ศูนย์บริการผลิตภัณฑ์สุขภาพเบ็ดเสร็จ สำนักงานสาธารณสุขจังหวัดร้อยเอ็ด

กระทรวง: กระทรวงสาธารณสุข

- ชื่อกระบวนการ: การขอใบแทนใบอนุญาตโฆษณาเครื่องมือแพทย์
- หน่วยงานเจ้าของกระบวนการ: สำนักงานสาธารณสุขจังหวัดร้อยเอ็ด
- ประเภทของงานบริการ: กระบวนการบริการที่เบ็ดเสร็จในหน่วยเดียว
- หมวดหมู่ของงานบริการ: อนุญาต/ออกใบอนุญาต/รับรอง
- กฎหมายที่ให้อำนาจการอนุญาต หรือที่เกี่ยวข้อง:
 - ประกาศสำนักงานคณะกรรมการอาหารและยาเรื่องกำหนดหลักเกณฑ์วิธีการและเงื่อนไขการโฆษณาเครื่องมือแพทย์พ.ศ. ๒๕๕๓
 - กฎกระทรวงกำหนดค่าธรรมเนียมเกี่ยวกับเครื่องมือแพทย์พ.ศ. ๒๕๕๒
 - พ.ร.บ. เครื่องมือแพทย์พ.ศ.๒๕๕๑
- ระดับผลกระทบ: บริการที่มีความสำคัญด้านเศรษฐกิจ/สังคม
- พื้นที่ให้บริการ: จังหวัดร้อยเอ็ด
- กฎหมายข้อบังคับ/ข้อตกลงที่กำหนดระยะเวลา ประกาศสำนักงานคณะกรรมการอาหารและยาเรื่องกำหนดระยะเวลาการปฏิบัติราชการเพื่อบริการประชาชนพ.ศ. ๒๕๕๗
ระยะเวลาที่กำหนดตามกฎหมาย / ข้อกำหนด ฯลฯ 4 วันทำการ
- ข้อมูลสถิติ
จำนวนเฉลี่ยต่อเดือน 0
จำนวนค่าขอที่มากที่สุด 0
จำนวนค่าขอที่น้อยที่สุด 0
- ชื่ออ้างอิงของคู่มือประชาชน การขอใบแทนใบอนุญาตโฆษณาเครื่องมือแพทย์
- ช่องทางการให้บริการ
สำนักงานสาธารณสุขจังหวัดร้อยเอ็ด ศูนย์บริการผลิตภัณฑ์สุขภาพเบ็ดเสร็จ ถนนท้าวภีบาล อำเภอเมือง จังหวัดร้อยเอ็ด โทรศัพท์ 520177-043
ระยะเวลาเปิดให้บริการ เปิดให้บริการวัน จันทร์ ถึง วันศุกร์ (ยกเว้นวันหยุดที่ทางราชการกำหนด) ตั้งแต่เวลา 08:30 - 16:30 น. (มีพักเที่ยง)
หมายเหตุ (เฉพาะกรณีสถานที่ที่จะขออนุญาตตั้งอยู่ในพื้นที่จังหวัดร้อยเอ็ด)
- หลักเกณฑ์ วิธีการ เงื่อนไข(ถ้ามี) ในการยื่นคำขอ และในการพิจารณาอนุญาต
กรณีที่ใบอนุญาตโฆษณาเครื่องมือแพทย์สูญหายถูกทำลายหรือชำรุดให้ผู้รับอนุญาตโฆษณาเครื่องมือแพทย์ยื่นคำขอรับใบแทนโฆษณาภายใน 15 วัน นับตั้งแต่วันที่ทราบถึงการสูญหายถูกทำลายหรือชำรุดใบอนุญาตโฆษณาเครื่องมือแพทย์

ที่ออกให้ใหม่จะใช้เลขที่เดิมโดยมีคำว่า “ใบแทน” กำกับไว้ที่ด้านบนแต่จะเปลี่ยนวันที่ระบุเป็น วันเดือนปีที่ออกใบแทน ใบอนุญาต

13. ขั้นตอน ระยะเวลา และส่วนงานที่รับผิดชอบ

ที่	ประเภทขั้นตอน	รายละเอียดของขั้นตอนการบริการ	ระยะเวลาให้บริการ	ส่วนงาน / หน่วยงานที่รับผิดชอบ	หมายเหตุ
1)	การตรวจสอบเอกสาร	(1) ผู้ยื่นคำขอยื่นแบบคำขอรับ ใบแทนใบอนุญาตโฆษณา เครื่องมือแพทย์(แบบขพ. 3) (2) เจ้าหน้าที่พิจารณาตรวจสอบเอกสารให้ถูกต้อง ครบถ้วนตามหลักเกณฑ์และเงื่อนไข (3) ชำระค่าธรรมเนียมคำขอ	2 ชั่วโมง	สำนักงานสาธารณสุขจังหวัดร้อยเอ็ด	กรณีเอกสารประกอบคำขอไม่ถูกต้องหรือเอกสารไม่ครบถ้วน เจ้าหน้าที่แจ้งผู้ยื่นคำขอแก้ไขหรือยื่นเอกสารเพิ่มเติมได้ในขณะนั้นหากผู้ยื่นไม่สามารถแก้ไขหรือยื่นเอกสารหลักฐานเพิ่มเติมได้ในขณะนั้น เจ้าหน้าที่ทำบันทึกความบกพร่องและรายการเอกสารหลักฐานที่จะต้องยื่นเพิ่มเติมพร้อมทั้งกำหนดระยะเวลาที่ผู้ยื่นคำขอจะต้องดำเนินการแก้ไขหรือยื่นเอกสารเพิ่มเติมไว้ในแบบบันทึกความบกพร่องโดยเจ้าหน้าที่และผู้ยื่นคำขอลงนามไว้ในบันทึกนั้นและมอบสำเนาบันทึก

ที่	ประเภทขั้นตอน	รายละเอียดของขั้นตอนการบริการ	ระยะเวลาให้บริการ	ส่วนงาน / หน่วยงานที่รับผิดชอบ	หมายเหตุ
					ความบกพร่องดังกล่าวให้กับผู้ยื่นคำขอ
2)	การพิจารณา	เจ้าหน้าที่ธุรการกลุ่มบันทึกข้อมูล / นักวิชาการพิจารณาเอกสาร / เจ้าหน้าที่ธุรการกลุ่มออกใบแทนใบอนุญาตโฆษณาเครื่องมือแพทย์	3 วันทำการ	สำนักงานสาธารณสุขจังหวัดร้อยเอ็ด	-
3)	การลงนาม	หัวหน้ากลุ่มตรวจสอบความถูกต้องเพื่อเสนอลงนามตามลำดับ	1 วันทำการ	สำนักงานสาธารณสุขจังหวัดร้อยเอ็ด	-
4)	การแจ้งผลการพิจารณา	ใบแทนใบอนุญาตโฆษณาจากเจ้าหน้าที่	2 ชั่วโมง	สำนักงานสาธารณสุขจังหวัดร้อยเอ็ด	ระยะเวลาขึ้นกับการดำเนินการของผู้ยื่นคำขอ

ระยะเวลาดำเนินการรวม 4 วันทำการ

14. งานบริการนี้ผ่านการดำเนินการลดขั้นตอน และระยะเวลาปฏิบัติราชการมาแล้ว

ผ่านการดำเนินการลดขั้นตอนและระยะเวลาปฏิบัติราชการมาแล้ว 0 วันทำการ

15. รายการเอกสารหลักฐานประกอบการยื่นคำขอ

15.1) เอกสารยืนยันตัวตนที่ออกโดยหน่วยงานภาครัฐ

ที่	รายการเอกสารยืนยันตัวตน	หน่วยงานภาครัฐผู้ออกเอกสาร	จำนวนเอกสารฉบับจริง	จำนวนเอกสารสำเนา	หน่วยนับเอกสาร	หมายเหตุ
1)	หนังสือรับรองนิติบุคคล	กรมพัฒนาธุรกิจการค้า	0	1	ชุด	พร้อมวัตถุประสงค์แนบท้ายและออกมาไม่เกิน 6 เดือน

15.2) เอกสารอื่น ๆ สำหรับยื่นเพิ่มเติม

ที่	รายการเอกสารยื่นเพิ่มเติม	หน่วยงานภาครัฐผู้ ออกเอกสาร	จำนวน เอกสาร ฉบับจริง	จำนวนเอกสาร สำเนา	หน่วยนับ เอกสาร	หมายเหตุ
1)	แบบคำขอรับใบ แทนใบอนุญาต โฆษณาเครื่องมือ แพทย์ (แบบขพ. 3)	สำนักงาน สาธารณสุขจังหวัด ร้อยเอ็ด	1	0	ฉบับ	-
2)	ใบรับแจ้งความว่า ใบอนุญาตโฆษณา เครื่องมือแพทย์สูญ หาย (กรณีสูญหาย)	สำนักงาน ตำรวจแห่งชาติ	1	0	ฉบับ	-
3)	ใบอนุญาตโฆษณา เครื่องมือแพทย์ที่ เหลืออยู่ (กรณีถูก ทำลายหรือชำรุด)	สำนักงาน สาธารณสุขจังหวัด ร้อยเอ็ด	1	0	ชุด	-
4)	หนังสือมอบอำนาจ เป็นผู้ยื่นคำขอ	-	0	1	ฉบับ	กรณีใช้สำเนา จะต้องยังไม่ หมดอายุและมี ลายเซ็นของเจ้า หน้ารับรอง
5)	สำเนาบัตร ประจำตัว ประชาชนและ สำเนาทะเบียนบ้าน	กรมการปกครอง	0	1	ชุด	ของผู้มอบและรับ มอบอำนาจ
6)	ใบทะเบียนพาณิชย์	กรมพัฒนาธุรกิจ การค้า	0	1	ฉบับ	กรณีผู้รับอนุญาต เป็นบุคคลธรรมดา

16. ค่าธรรมเนียม

- 1) ค่าขออื่นๆค่าธรรมเนียม 100 บาท
 - 2) ใบแทนใบอนุญาตค่าธรรมเนียม 200 บาท
- หมายเหตุ -

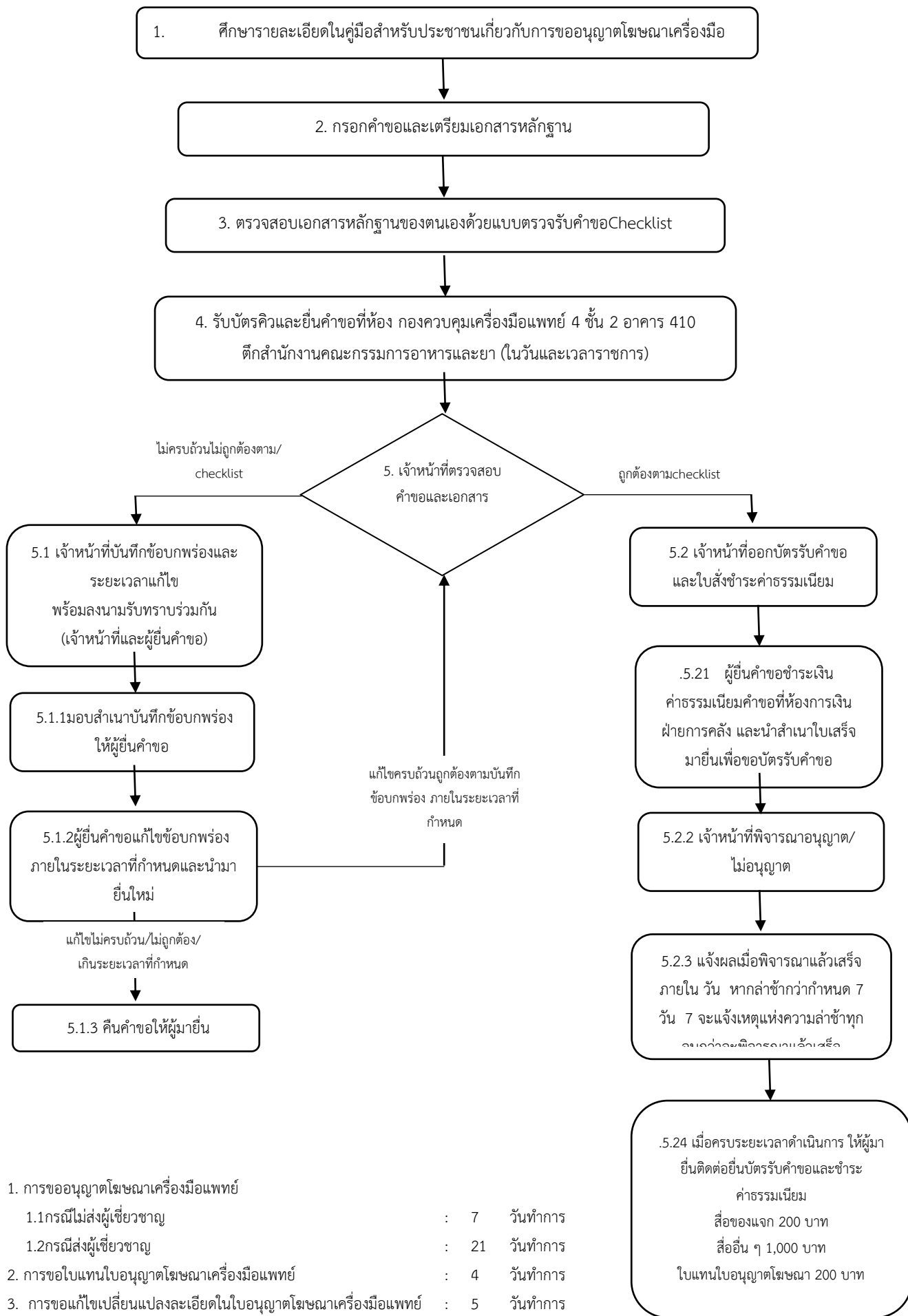
17. ช่องทางการร้องเรียน

1. สำนักงานสาธารณสุขจังหวัดร้อยเอ็ด ถนนเทวาภิบาล อำเภอเมือง จังหวัดร้อยเอ็ด โทรศัพท์ 520177-043E-mail: fda101@gmail.com
2. ศูนย์ดำรงธรรม ศาลากลางจังหวัดร้อยเอ็ด ถนนเทวาภิบาล อำเภอเมือง จังหวัดร้อยเอ็ด
3. ศูนย์จัดการเรื่องร้องเรียนและปราบปรามการกระทำผิดกฎหมายเกี่ยวกับผลิตภัณฑ์สุขภาพ (.ศรป) สำนักงานคณะกรรมการอาหารและยา ชั้น)1 อาคาร A ถนนติวานนท์ ตำบลตลาดขวัญ อำเภอเมือง จังหวัดนนทบุรี 11000 (หรือ โทรศัพท์หมายเลข 0 2590 7354-55, โทรสาร 0 25901556, สายด่วน 1556 หรือ E-mail: 1556@fda.moph.go.th
4. ศูนย์บริการประชาชน สำนักปลัดสำนักนายกรัฐมนตรี เลขที่ 1 ถ.พิษณุโลก เขตดุสิต กทม. 10300 / สายด่วน 1111 / www.1111.go.th / ตู้ ปณ.1111 เลขที่ 1 ถ.พิษณุโลก เขตดุสิต กทม. 10300)

18. ตัวอย่างแบบฟอร์ม ตัวอย่าง และคู่มือการกรอก

- แบบขพ. 3
- การกรอกแบบ ขพ. 3
- คู่มือการกรอกแบบขพ. 3
- แบบตรวจรับคำขอเกี่ยวกับการโฆษณาเครื่องมือแพทย์
- ใบควบคุมกระบวนการอนุญาตโฆษณาเครื่องมือแพทย์
- หนังสือมอบอำนาจและแต่งตั้งผู้ดำเนินกิจการเกี่ยวกับการขออนุญาตโฆษณา (กรณีนิติบุคคล)
- หนังสือมอบอำนาจเกี่ยวการอนุญาตโฆษณา (กรณีนิติบุคคล)
- หนังสือมอบอำนาจและแต่งตั้งผู้ดำเนินกิจการเกี่ยวกับการอนุญาตโฆษณา (กรณีบุคคลธรรมดา)
- ขั้นตอนการยื่นคำขออนุญาตด้านการโฆษณาเครื่องมือแพทย์

วิธีการยื่นคำขอเกี่ยวกับการอนุญาตโฆษณา



หมายเหตุ : 1. การขออนุญาตโฆษณาเครื่องมือแพทย์

- 1.1กรณีไม่ส่งผู้เชี่ยวชาญ : 7 วันทำการ
- 1.2กรณีส่งผู้เชี่ยวชาญ : 21 วันทำการ
- 2. การขอใบแทนใบอนุญาตโฆษณาเครื่องมือแพทย์ : 4 วันทำการ
- 3. การขอแก้ไขเปลี่ยนแปลงละเอียดในใบอนุญาตโฆษณาเครื่องมือแพทย์ : 5 วันทำการ